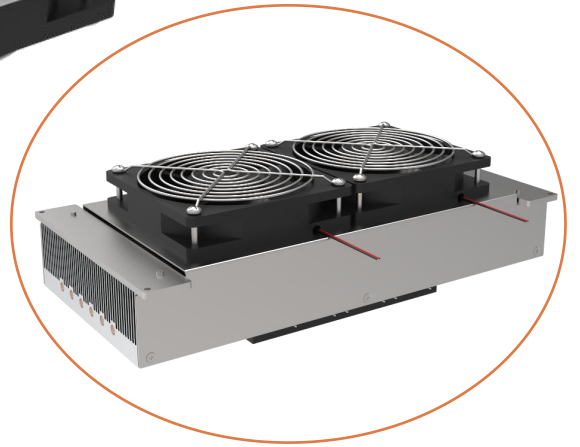


TP22057

半导体制冷模组



产品介绍

本产品半导体模组是通过冷端与被冷却设备直接接触，提供制冷能力，热端通过强迫风冷将热量带走，满足升降温要求。广泛应用于医疗设备。结构设计紧凑，体积小，可靠性高等特点。

主要特点



模块化设计



结构紧凑



可靠性高



有效隔离密封



寿命长

深圳市华晶温控技术有限公司



深圳市光明区玉塘街道田寮社区光明高
新园西区七号侨德科技园厂房 A 栋 801



电话：0755-23405284



网址：www.hj-tc.com



