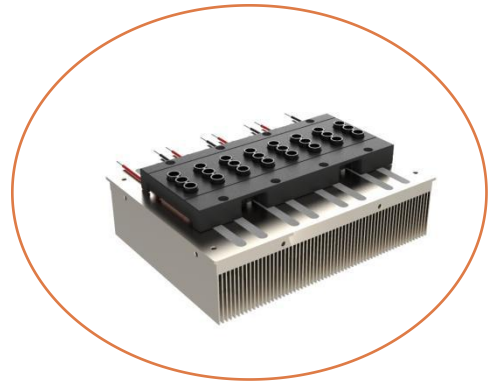


TP22058 半导体制冷模组



产品介绍

本产品半导体模组是通过冷端与被冷却设备直接接触，提供制冷能力，热端通过强迫风冷将热量带走，满足急速升降温要求。广泛应用于医疗设备。结构设计紧凑，体积小，可靠性高等特点。

主要特点



模块化设计



结构紧凑



可靠性高



有效隔离密封



寿命长

深圳市华晶温控技术有限公司



深圳市光明区玉塘街道田寮社区光明高
新园西区七号侨德科技园厂房 A 栋 801



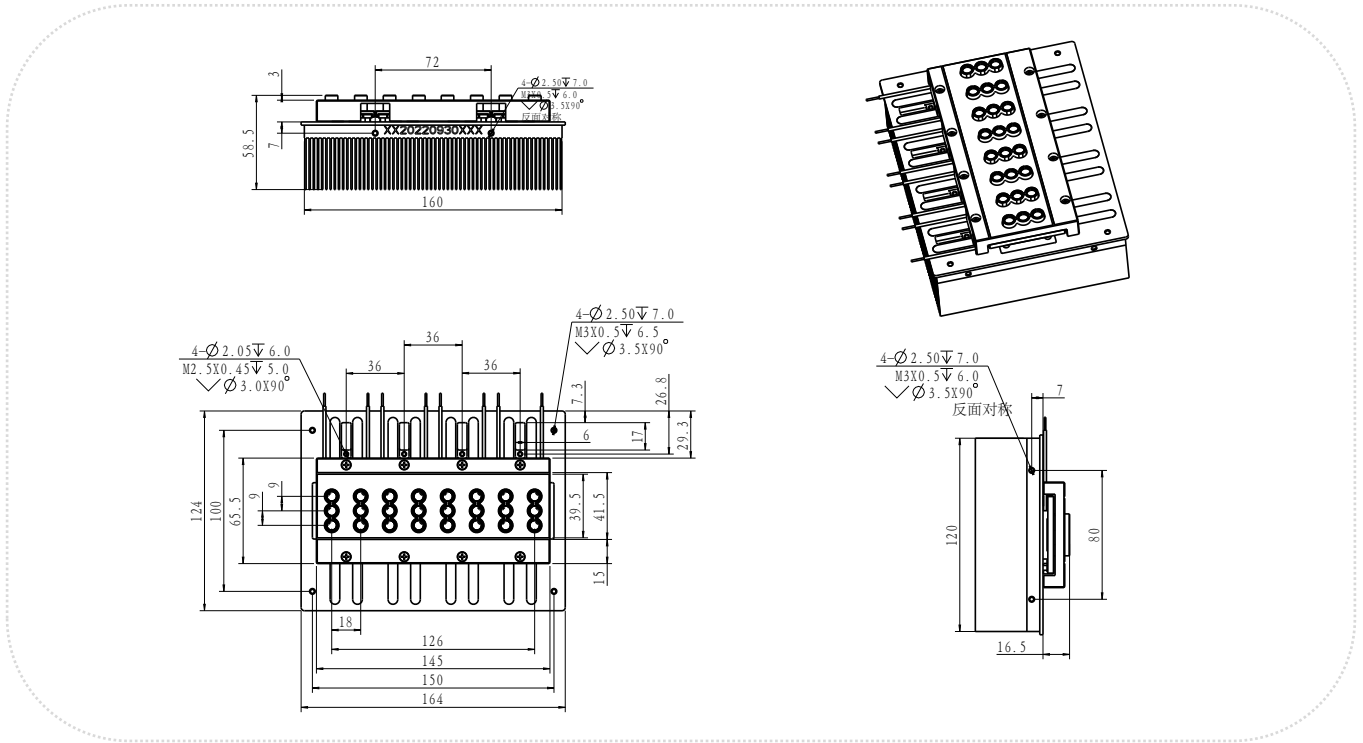
电话：0755-23405284






网址：www.hj-tc.com



外形尺寸



产品参数

名称	半导体制冷模组
型号	TP22058
额定工作电压 (V)	12VDC
工作电流/启动电流 (A)	34.0A/42.5A
升降温速率 (°C/S)	4°C/S
尺寸 (mm, L x W x H)	160X124X58.5
工作温度 (°C)	5°C~40°C
工作湿度 (%)	15%~80%
储存温度 (°C)	-20°C~60°C
储存湿度 (%)	15%~80%
净重 (Kg)	1.5Kg
应用领域	 激光/数控  医疗/美容  检测

深圳市华晶温控技术有限公司



深圳市光明区玉塘街道田寮社区光明高新园西区七号侨德科技园厂房 A 栋 801



电话: 0755-23405284



网址: www.hj-tc.com

